

**ПРОГРАММНЫЕ ТРЕБОВАНИЯ**  
для поступающих на специальность  
**53.02.05 «Сольное и хоровое народное пение»**

**«Артист-вокалист, преподаватель, руководитель народного коллектива»** (обучение очное,  
срок обучения 3 года 10 месяцев)

При приеме абитуриенты проходят следующие вступительные испытания творческой направленности:

- 1. Творческое испытание (исполнение вокальной программы)** – проводится в форме прослушивания;
- 2. Творческое испытание (музыкально-теоретическая подготовка): сольфеджио** (для поступающих с музыкальным образованием) – в письменной форме по экзаменационным билетам **или музыкальная грамота** (для поступающих без музыкального образования) – в письменной форме (тест).

**по виду «Хоровое народное пение»**

**1. ТВОРЧЕСКОЕ ИСПЫТАНИЕ (ИСПОЛНЕНИЕ ВОКАЛЬНОЙ ПРОГРАММЫ)**

Абитуриент должен исполнить три разнохарактерные русские народные песни (с сопровождением и без сопровождения). Допускается исполнение не более одной песни на национальном языке, а также исполнение песни в сопровождении народного инструмента. Абитуриент представляет список подготовленных произведений.

**Требования к исполнению вокальной программы:**

Произведения должны быть исполнены в соответствии с певческой традицией (не менее 4-6 стрóf).

Программа по вокалу должна быть представлена в концертном варианте, в которой абитуриент раскрывает индивидуальные артистические и творческие данные (эмоциональную и пластическую природу), показывает уровень владения вокальной техникой: манера пения, «игра» песни, вокально-исполнительские приемы, культура пения, соответствие художественно-выразительных средств воплощения (в том числе, сценического костюма) характеру, стилю и жанру произведения.

**Примерный список произведений:**

1. Сборник песен «Репертуар народного певца» вып.3
2. «Как у Ванюшки»
3. «Эх, верба»
4. «Ряба, ряба, перепелочка»
5. «Что у тещеньки зять пирует»
6. «Веселитесь, подруги»
7. «Голубь-голубочек»
8. Хрестоматия для народного хора составитель С.Л. Браз
9. «Уж ты Порушка-Параня»

10. «Да у нас ноя белый день»

11. «Ой, по Питерской, Тверской».

по виду «Сольное народное пение»

### 1. ТВОРЧЕСКОЕ ИСПЫТАНИЕ (**ИСПОЛНЕНИЕ ВОКАЛЬНОЙ ПРОГРАММЫ**)

Абитуриент должен исполнить две разнохарактерные русские народные песни (одна без сопровождения). Поощряется исполнение программы в народном костюме, использование элементов народного танца и игры на народных инструментах (ложки, трещотки и т.п.)

#### **Требования к исполнению сольной программы:**

Произведения должны быть исполнены в соответствии с певческой традицией (не менее 4-6 строк).

Программа по вокалу должна быть представлена в концертном варианте, в которой абитуриент раскрывает индивидуальные артистические и творческие данные (эмоциональную и пластическую природу), показывает уровень владения вокальной техникой: манера пения, «игра» песни, вокально-исполнительские приемы, культура пения, соответствие художественно-выразительных средств воплощения (в том числе, сценического костюма) характеру, стилю и жанру произведения.

#### Примерный список произведений:

1. Р.н.п. с сопровождением «Полоса моя, полосонька»
2. Р.н.п. «Ты, рябинушка»
3. Плач по рекруту «Пойдем-ка-ся, мой миленький Коленька»
4. Р.н.п. «Запросватали младшеньку»
5. Муз. И. Веретенникова, сл. народные «Как пойду я на улицу»
6. Муз. Е. Птичкина, сл. В. Бутенко «Цветы России»

Для показа вступительных программ абитуриентам предоставляется концертмейстер. Поступающий должен иметь при себе ноты исполняемых с сопровождением произведений.

### **3. ТВОРЧЕСКОЕ ИСПЫТАНИЕ (МУЗЫКАЛЬНО-ТЕОРЕТИЧЕСКАЯ ПОДГОТОВКА): СОЛЬФЕДЖИО**

Вступительное испытание по сольфеджио проводится в письменной форме по экзаменационным билетам.

Экзаменационный билет по сольфеджио состоит из следующих заданий:

1. Музыкальный диктант.
2. Построение интервалов от заданного звука.
3. Построение аккордовой последовательности в заданной тональности.
4. Транспонирование мелодии.

Уровень требований соответствует программе по сольфеджио для детских музыкальных школ.

Письменный экзамен по сольфеджио предполагает запись **одноголосного**

**музыкального диктанта** в форме периода протяженностью 8-10 тактов. Размеры: 2/4, 3/4, 4/4.

Интонационные и ритмические трудности:

- Различные виды мажора и минора;
- Ритмические группы с шестнадцатыми.

Перед проигрыванием диктанта объявляется тональность и даётся настройка в этой тональности. Диктант проигрывается 12-14 раз в течение 25-30 минут.

**Требования по построению интервалов от звука:**

Построение от любого звука вверх и вниз простых интервалов, тритонов, характерных интервалов и тритонов с разрешением и без разрешения.

**Аккорды вне лада:**

трезвучия (мажорные и минорные с обращениями, увеличенное и уменьшенное трезвучия в основном виде)

септаккорды (малый мажорный с обращениями, малый минорный, малый с уменьшенной квинтой, уменьшенный в основном виде).

**Требования по построению аккордовой последовательности в заданной тональности:**

в) аккорды:

главные трезвучия (Т,S,D) с обращениями;

S35 и D35 с обращениями и разрешением;

УМ35 в основном виде и с разрешением;

УВ35 в основном виде и с разрешением;

D7 с обращениями и разрешением;

II7 и VII7 (уменьшённый) с обращениями и разрешением двумя способами.

Транспонирование мелодии предлагается на заданный интервал вверх и вниз, а также транспонирование в заданную тональность.

Абитуриенту необходимо знание следующих понятий:

- мотив, фраза, предложение, период, каденция;
- кварто-квинтовый круг тональностей;
- буквенное обозначение звуков, тональностей;
- альтерация и хроматизм;
- правописание хроматической гаммы;
- лады народной музыки;
- тональности первой степени родства;
- основные правила группировки в размерах 2/4, 3/4, 4/4, 6/8;
- транспозиция (2 способа);
- наиболее употребительные музыкальные термины, относящиеся к обозначениям основных темпов, динамики, характера исполнения.

Примерные билеты

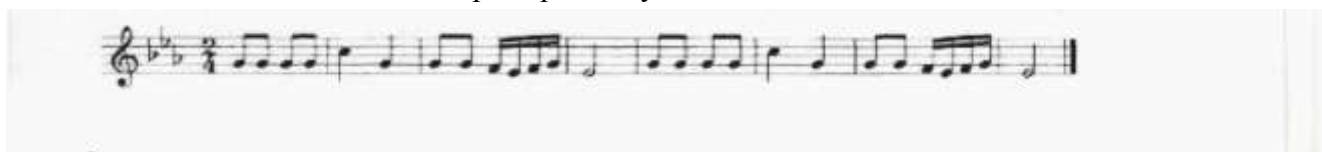
По предмету Сольфеджио  
На вступительных испытаниях 2013-2014 учебного года

- 1.Музыкальный диктант.
- 2.Построить от звука g интервальную последовательность:  
M7,ч8,ч4,м3
- 3.Построить в тональности G-dur аккордовую последовательность:  
T53-S64-VII7-УМVII7-D65-T53
- 4.Перетранспонировать мелодию из данной тональности в тональность g-moll (№1)

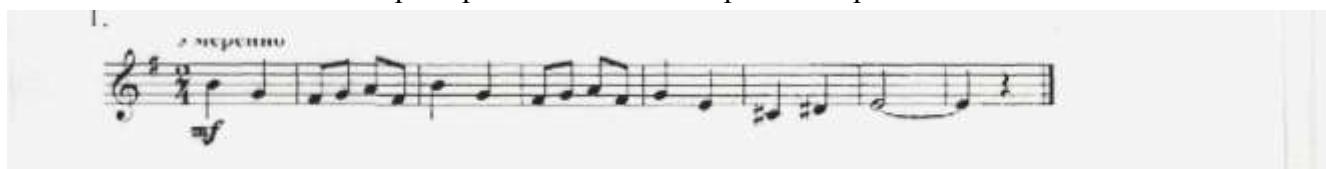
По предмету Сольфеджио  
На вступительных испытаниях 2013-2014 учебного года

- 1.Музыкальный диктант.
- 2.Построить от звука f интервальную последовательность:  
Ч4,б3,б7,ч8
- 3.Построить в тональности f-moll аккордовую последовательность:  
I53-46-s53-II7-D43-I53
- 4.Перетранспонировать мелодию из данной тональности в тональность F-dur (№7)

### Примерный музыкальный диктант



### Примерная мелодия для транспонирования

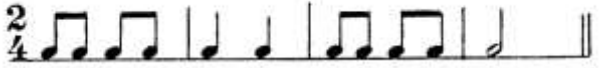
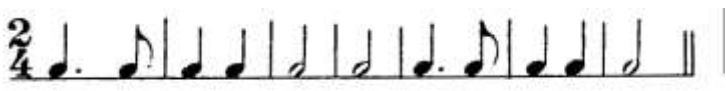


## МУЗЫКАЛЬНАЯ ГРАМОТА – ПИСЬМЕННЫЙ ТЕСТ

### Требования к тестовому заданию по музыкальной грамоте:

- Определение количества звуков в проигранной мелодии
- Определение направления мелодического движения
- Определение ритмического рисунка стихотворной строки
- 
- Примерное тестовое задание по музыкальной грамоте
  - на вступительных испытаниях
- 

№ п/п	Задание (вопрос)	Ответ
1.	Определите направление мелодического движения: А. Нисходящее Б. Восходящее В. Восходящее и нисходящее	
2.	Определите количество одинаковых по высоте проигранных звуков в мелодии: А. 2 Б. 3 В. 1	
3.	Выберите продемонстрированный ритмический рисунок: А. Пусть-бе-гут-не-ук-лю-же-пе-ше-хо-ды-по-лу-жам; Б. Рас-це-та-ли-яб-ло-ни-и-гру-ши;	

	В. Хо-ди-ла-мла-дѐ-шень-ка-по-бо-роч-ку-у;	
4.	<p>Выберите ритмический рисунок, который не подходит к данным словам «Курочка в сапожках песенку поёт»:</p> <p>А.</p>  <p>Б.</p>  <p>В.</p> 